

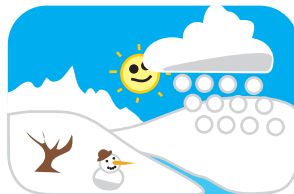
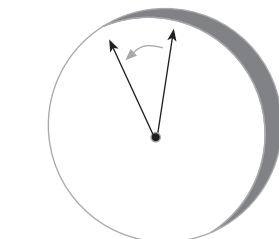
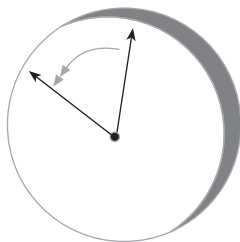
1. Pega las dos partes en una cartulina y recorta toda la línea negra y el exterior del disco de estrellas.
2. Dobra después por la línea punteada.
3. Grapa en las dos marcas señaladas.
4. Introduce el disco de estrellas.
5. Ajusta la hora en **Tiempo Universal (\*)** y la fecha.
6. Busca el **norte** en el cielo.
7. Pon el planisferio boca abajo.
8. Orienta el norte del planisferio hacia el norte del cielo.

**Eclíptica:** es el camino que recorre el Sol en el cielo durante el año, debido al movimiento de traslación de la Tierra. Siempre encontrarás a los planetas y a la Luna muy cerca de la eclíptica.

Este planisferio es válido para la Península Ibérica y Baleares. Se han suprimido las constelaciones más australes para evitar deformaciones de la proyección que puedan llevar a error.

Más información y planisferios más avanzados en [www.educa-ciencia.com](http://www.educa-ciencia.com)

Resta 2 horas en horario de verano



Resta 1 hora en horario de invierno

Dobla por aquí

EJEMPLAR GRATUITO que se entrega a todos los asistentes a nuestro planetario móvil. Se prohíbe la venta.

Actividades extraescolares y de ocio sobre ciencia y astronomía



Recorta esta ventana

Horizonte norte

educa-ciencia.com

educa-ciencia.com

Horizonte este

Horizonte oeste

18

19

20

21

22

23

0

1

2

3

4

5



educa-ciencia.com  
info@educa-ciencia.com  
tlf. - 610 214 541

